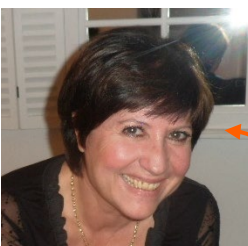
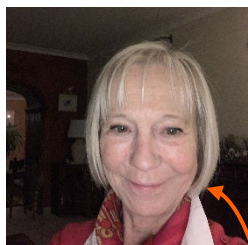


## COMPOSITION ET RÔLE DE LA COMMISSION DES USAGERS (CDU)

La Commission des Usagers veille au respect des droits des usagers, contribue à l'amélioration de l'accueil des personnes malades et de leurs proches, contribue à l'amélioration de la qualité de la prise en charge, faciliter les démarches des usagers.

### Son rôle dans l'établissement :

- Elle est consultée sur la politique liée à l'accueil et la prise en charge et fait des propositions dans ce domaine.
- Elle est informée de l'ensemble des plaintes ou réclamations l'établissement et des suites qui leurs sont données
- Elle propose un **projet des usagers** répondant à la politique de l'établissement.



Membres de la CDU	Rôle dans la CDU
M. Guy Sorne	Président de la CDU et représentant légal de l'établissement
Dr George Siboni	Vice-président et médiateur médical titulaire
Dr Jean Christophe Pagès	Médiateur médical suppléant
Mme Cayla Marjorie	Médiatrice non-médical titulaire
Mme Émeline Doué	Médiatrice non-médical suppléante
Mme Sonia Bezzi	Responsable qualité gestionnaire des risques/Coordonnateur des risques associés aux soins
Mme Michelle Vieudrin	Adjointe de direction chargée de la gestion des plaintes et des réclamations
Mme Marie-Hélène Lecaudey	Représentante d'usagers (association La ligue nationale contre le cancer)
Mme Maité Sanchez	Représentante d'usagers (association Vivre comme avant)
Mme Danièle Barthelemy	Représentante d'usagers suppléant (association vivre comme avant)